

KLIENT
AK NOVA
KATOWICE

| | |
|-----------|-------------|
| RYSOWAŁ | Ł. BEDNAREK |
| DATA | 17.08.2017 |
| SPRAWDZIŁ | G. LACH |



GH CRANES SP. Z O.O.
UL. GÓRNICZA 2b
42-100 KŁOBUCK POLSKA

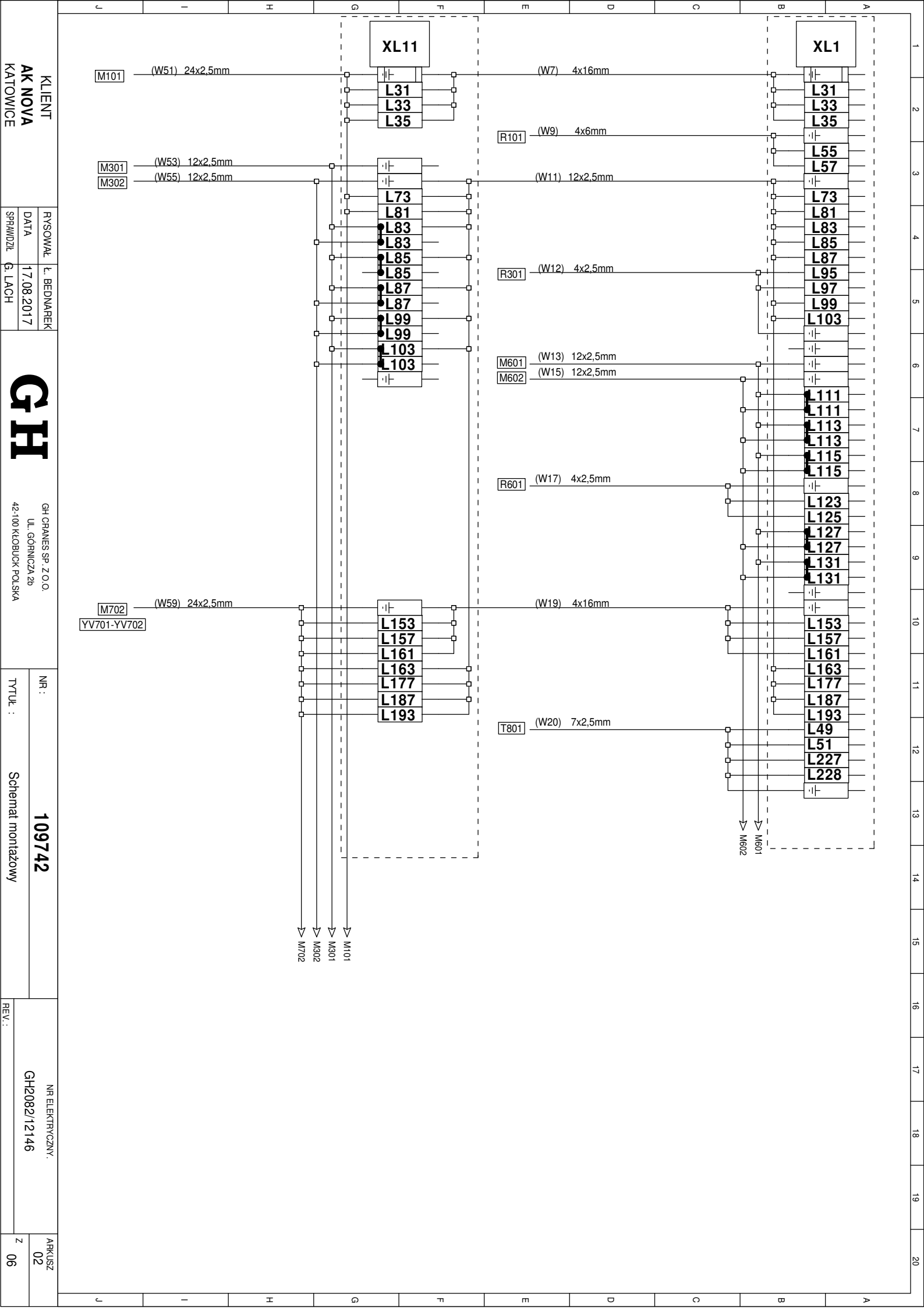
NR : 109742

TYTUŁ : Schemat montażowy

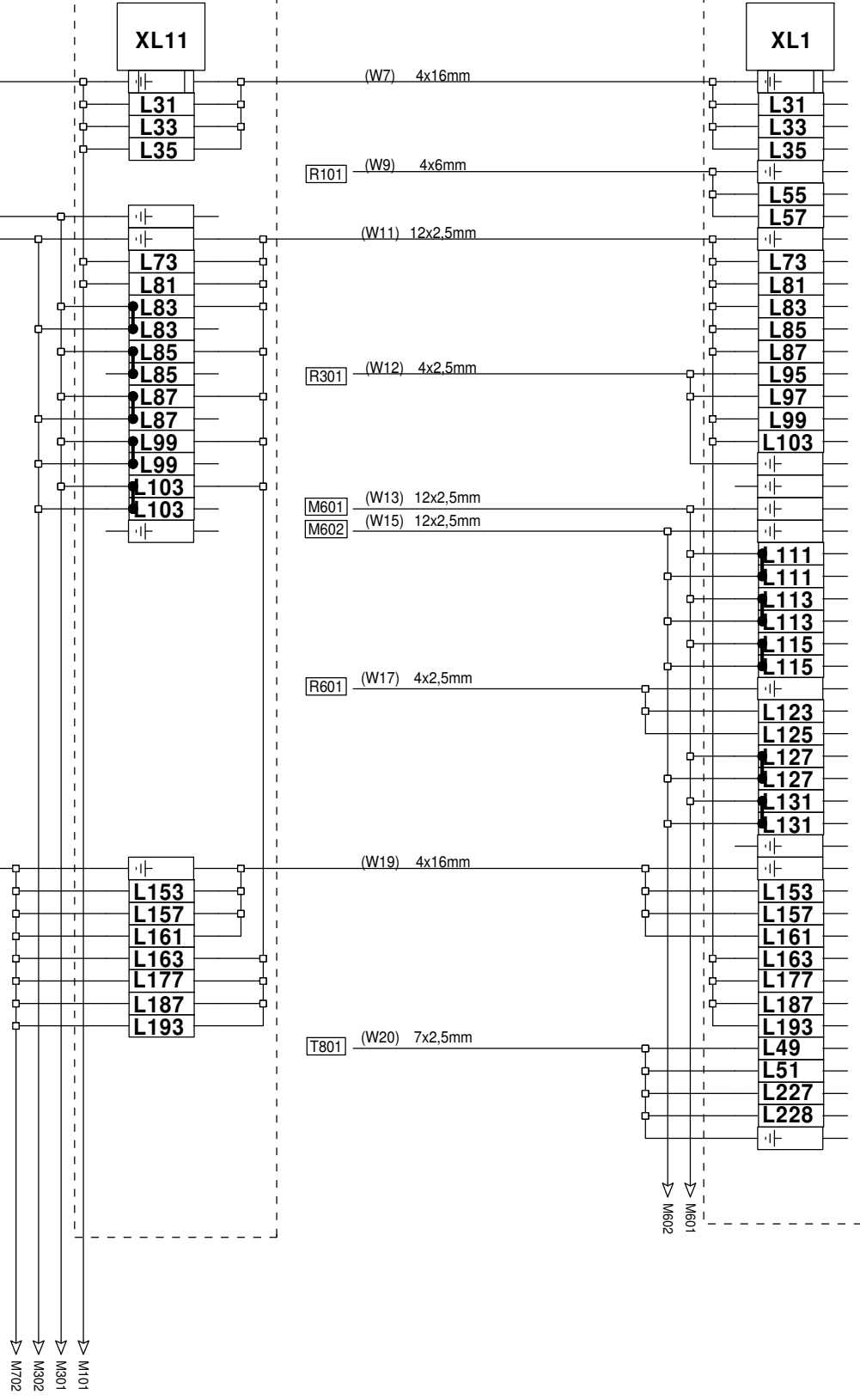
NR ELEKTRYCZNY.
GH2082/12146

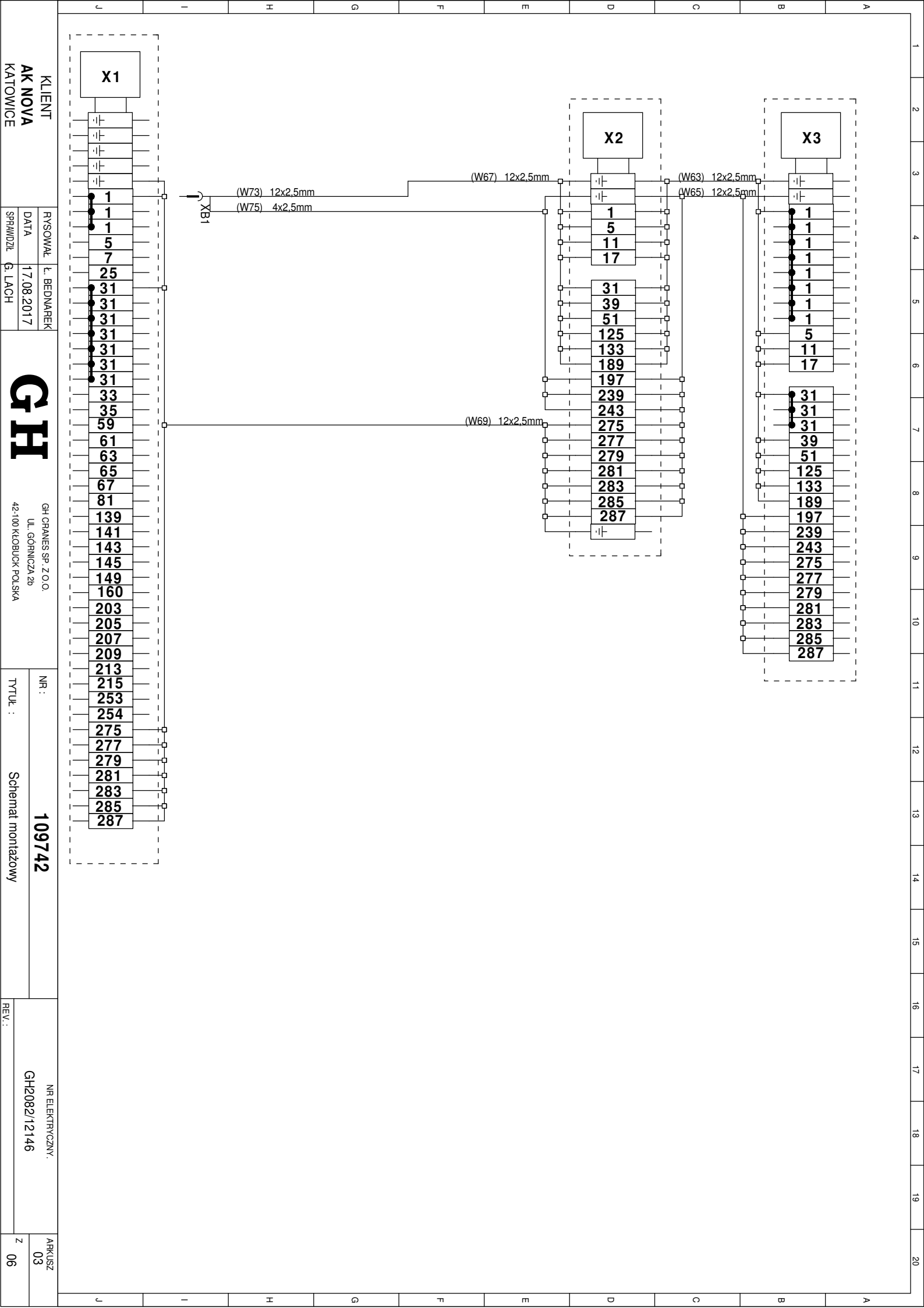
REV. :

| |
|--------------|
| ARKUSZ 01 |
| Z 06 |



KLIENT: AK NOVA KATOWICE
 RYSOWAL: 17.08.2017
 L. BEDNAREK
 DATA: 17.08.2017
 SPRAWDZIL: G. LACH
 GH GRANES SP. Z O.O.
 UL. GORNICZA 2b
 42-100 KLOBUCK POLSKA
 NR: 109742
 TYTUŁ: Schemat montażowy
 NR ELEKTRYCZNY: GH2082/12146
 ARKUSZ: 02
 Z: 06





| | | | | | | | |
|--------------------------------------|-------------------------------|-------------------------------------|-----------------------------|-------------------------------------------------------|--------|--------------------------------|----------------------|
| KLIENT AK NOVA KATOWICE | RYŚOWAL DATA 17.08.2017 | L. BEDNAREK SPRAWDZIŁ G. LACH | GH 42-100 KŁOBUCK POLSKA | NR : TYTUŁ : 109742 Schemat montażowy | REV. : | NR ELEKTRYCZNY GH2082/12146 | ARKUSZ 03 Z 06 |
| | | | | | | | |

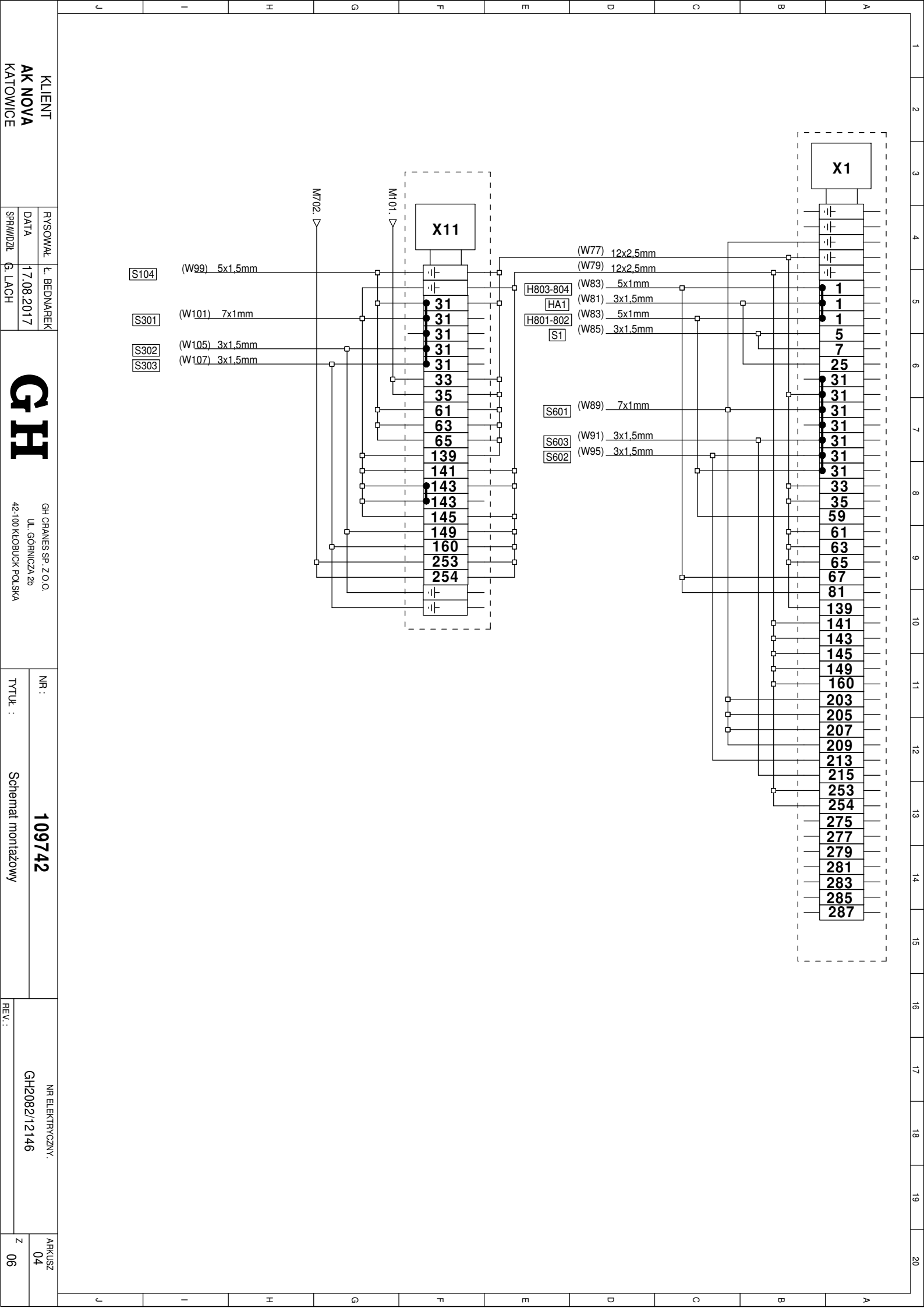
X1
 1
 1
 1
 5
 7
 25
 31
 31
 31
 31
 31
 31
 31
 33
 35
 59
 61
 63
 65
 67
 81
 139
 141
 143
 145
 149
 160
 203
 205
 207
 209
 213
 215
 253
 254
 275
 277
 279
 281
 283
 285
 287

X2
 1
 5
 11
 17
 31
 39
 51
 125
 133
 189
 197
 239
 243
 275
 277
 279
 281
 283
 285
 287

X3
 1
 1
 1
 1
 1
 1
 1
 5
 11
 17
 31
 31
 31
 39
 51
 125
 133
 189
 197
 239
 243
 275
 277
 279
 281
 283
 285
 287

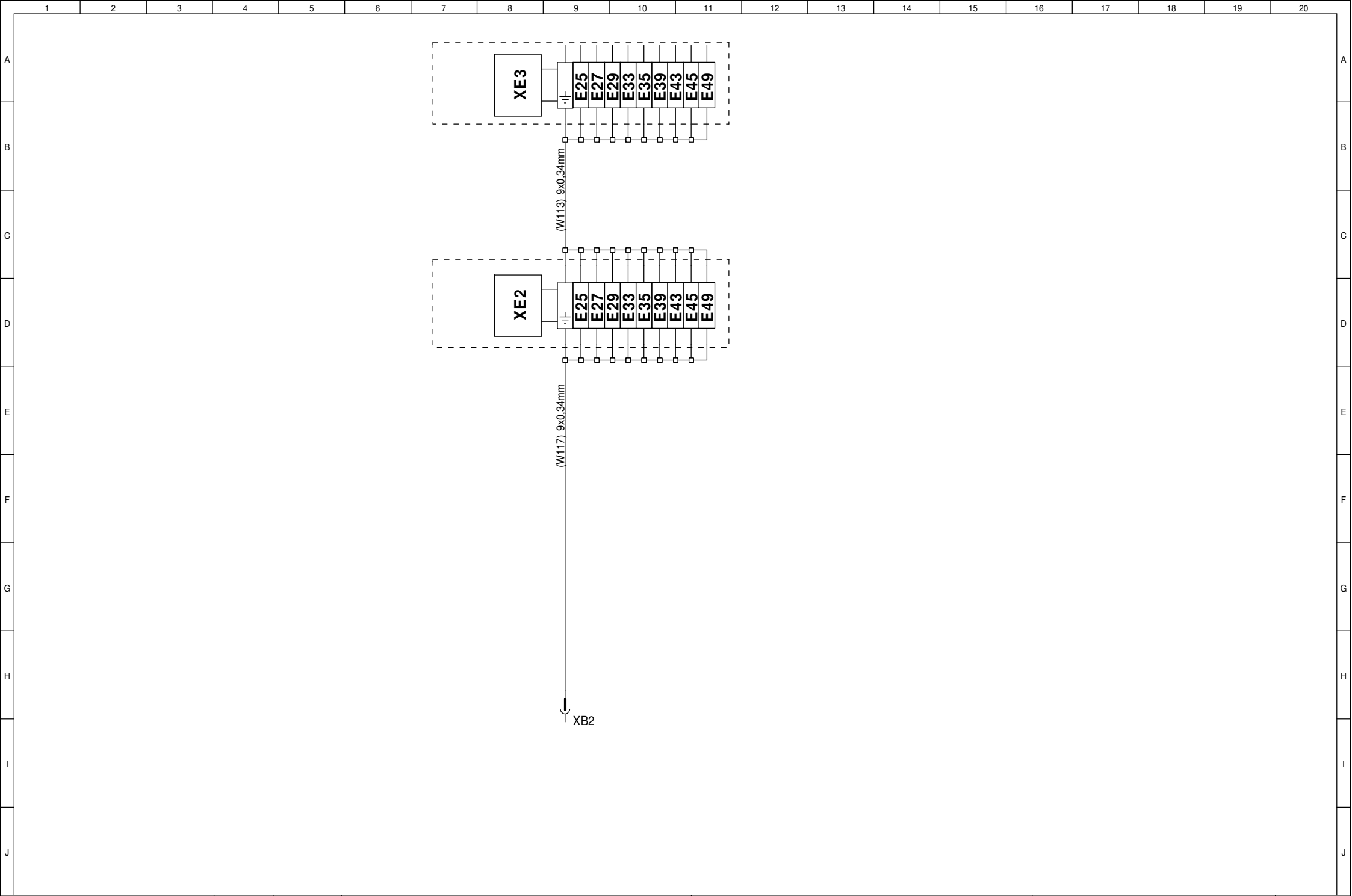
(W73) 12x2,5mm
 (W75) 4x2,5mm
 (W67) 12x2,5mm
 (W63) 12x2,5mm
 (W65) 12x2,5mm
 (W69) 12x2,5mm

X31



| | | | | | | | | | |
|--------------------------------------|--|------------------------|--|------------------------------------------------------------------|--|--------------------------------|--|--------------|--|
| KLIENT AK NOVA KATOWICE | | RYSOWAL L. BEDNAREK | | NR : 109742 | | NR ELEKTRYCZNY GH2082/12146 | | ARKUSZ 04 | |
| DATA 17.08.2017 | | L. BEDNAREK | | TYTUŁ : Schemat montażowy | | REV. : | | Z 06 | |
| SPRAWDZIŁ G. LACH | | 17.08.2017 | | GH GRANES SP. Z O.O. UL. GORNICZA 8b 42-100 KŁOBUCK POLSKA | | | | | |
| | | GH | | | | | | | |

1
2
3
4
5
6
7
8
9
10
11
12
13
14
15
16
17
18
19
20



KLIENT
AK NOVA
KATOWICE

| | |
|-----------|-------------|
| RYSOWAŁ | Ł. BEDNAREK |
| DATA | 17.08.2017 |
| SPRAWDZIŁ | G. LACH |

GH

GH CRANES SP. Z O.O.
UL. GÓRNICZA 2b
42-100 KŁOBUEK POLSKA

NR :

109742

TYTUŁ :

Schemat montażowy

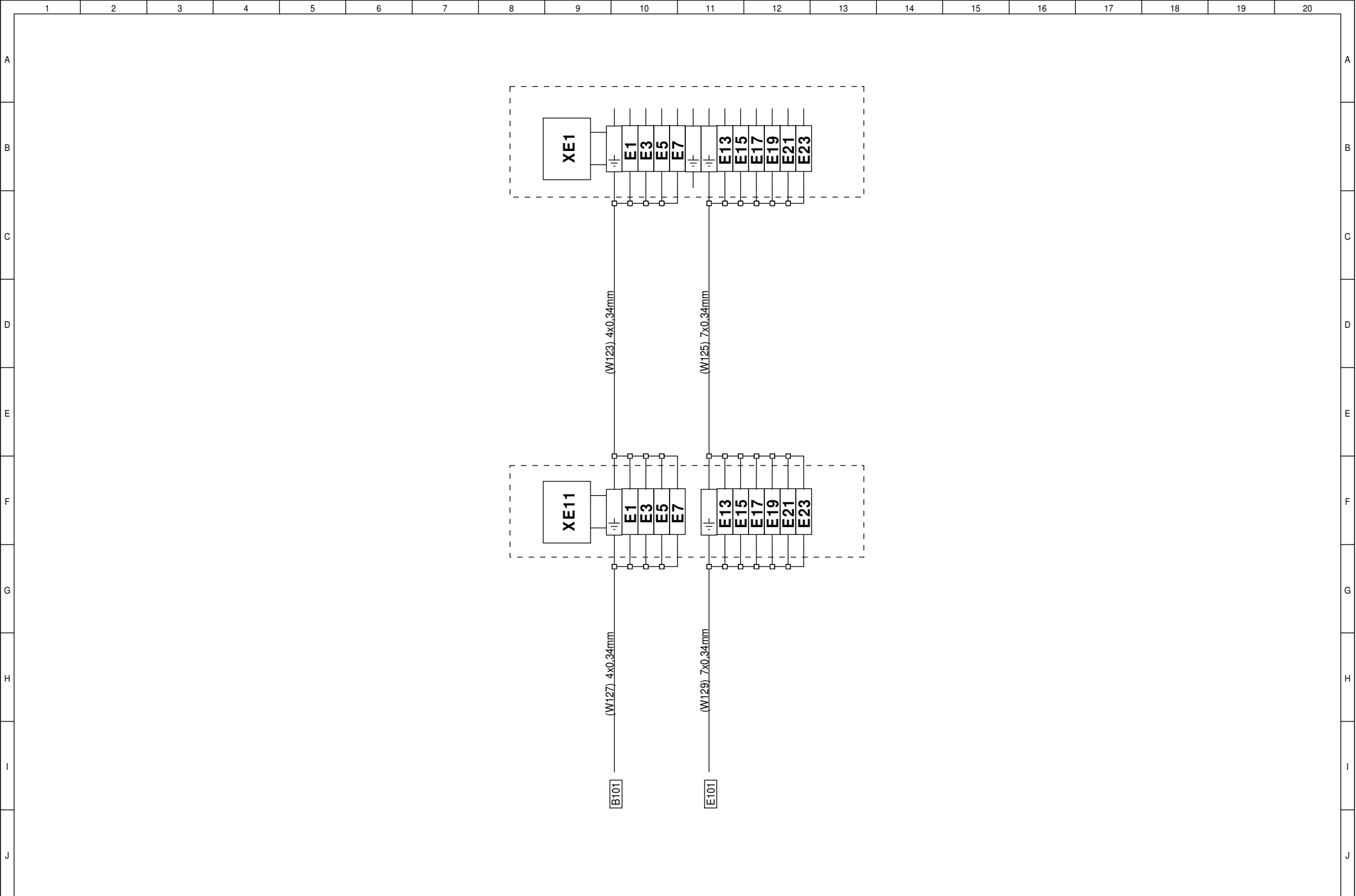
NR ELEKTRYCZNY.

GH2082/12146

REV. :

ARKUSZ
05

Z
06



KLIENT
AK NOVA
KATOWICE

| | |
|-----------|-------------|
| RYSOWAŁ | Ł. BEDNAREK |
| DATA | 17.08.2017 |
| SPRAWDZIŁ | G. LACH |

GH

GH CRANES SP. Z O.O.
UL. GÓRNICZA 2b
42-100 KŁOBUCK POLSKA

NR :

109742

TYTUŁ :

Schemat montażowy

NR ELEKTRYCZNY.

GH2082/12146

REV. :

ARKUSZ
06

Z
06

SCHEMATY ZASILANIA I STEROWANIA

KLIENT
AK NOVA
KATOWICE

| | |
|-----------|-------------|
| RYSOWAŁ | Ł. BEDNAREK |
| DATA | 17.08.2017 |
| SPRAWDZIŁ | G. LACH |

GH

GH INTERTECH SP. Z O.O.
UL. GÓRNICZA 2b
42-100 KŁOBUCK POLSKA

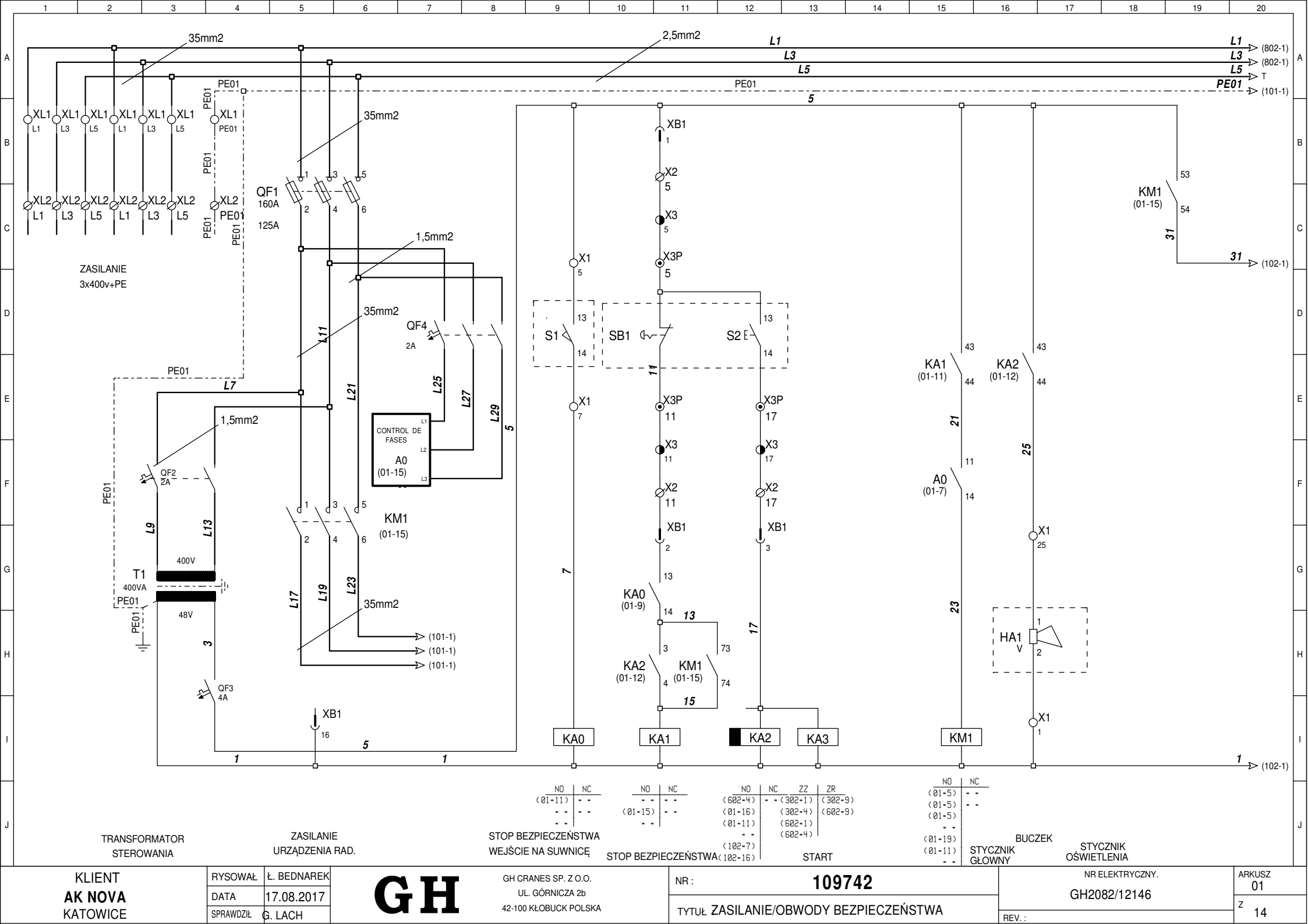
NR : **109742**

TYTUŁ : Schematy zasilania i sterowania

NR ELEKTRYCZNY.
GH2082/12146

REV. :

| |
|--------------|
| ARKUSZ 01 |
| Z 01 |



ZASILANIE
3x400v+PE

TRANSFORMATOR
STEROWANIA

ZASILANIE
URZĄDZENIA RAD.

STOP BEZPIECZEŃSTWA
WEJŚCIE NA SUWNICĘ

STOP BEZPIECZEŃSTWA
(102-16)

START

STYCZNIK
GŁÓWNY

BUCZEK

STYCZNIK
OŚWIETLENIA

| | |
|---------|----|
| NO | NC |
| (01-11) | - |
| - | - |
| - | - |

| | |
|---------|----|
| NO | NC |
| (01-15) | - |
| - | - |
| - | - |

| | | | |
|----------|----|---------|---------|
| NO | NC | ZZ | ZR |
| (602-4) | - | (302-1) | (302-9) |
| (01-16) | - | (302-4) | (602-9) |
| (01-11) | - | (602-1) | - |
| - | - | (602-4) | - |
| (102-7) | - | - | - |
| (102-16) | - | - | - |

| | |
|---------|----|
| NO | NC |
| (01-5) | - |
| (01-5) | - |
| (01-5) | - |
| - | - |
| (01-19) | - |
| (01-11) | - |
| - | - |

KLIENT
AK NOVA
KATOWICE

RYSORWAŁ
DATA
SPRAWDZIŁ

Ł. BEDNAREK
17.08.2017
G. LACH

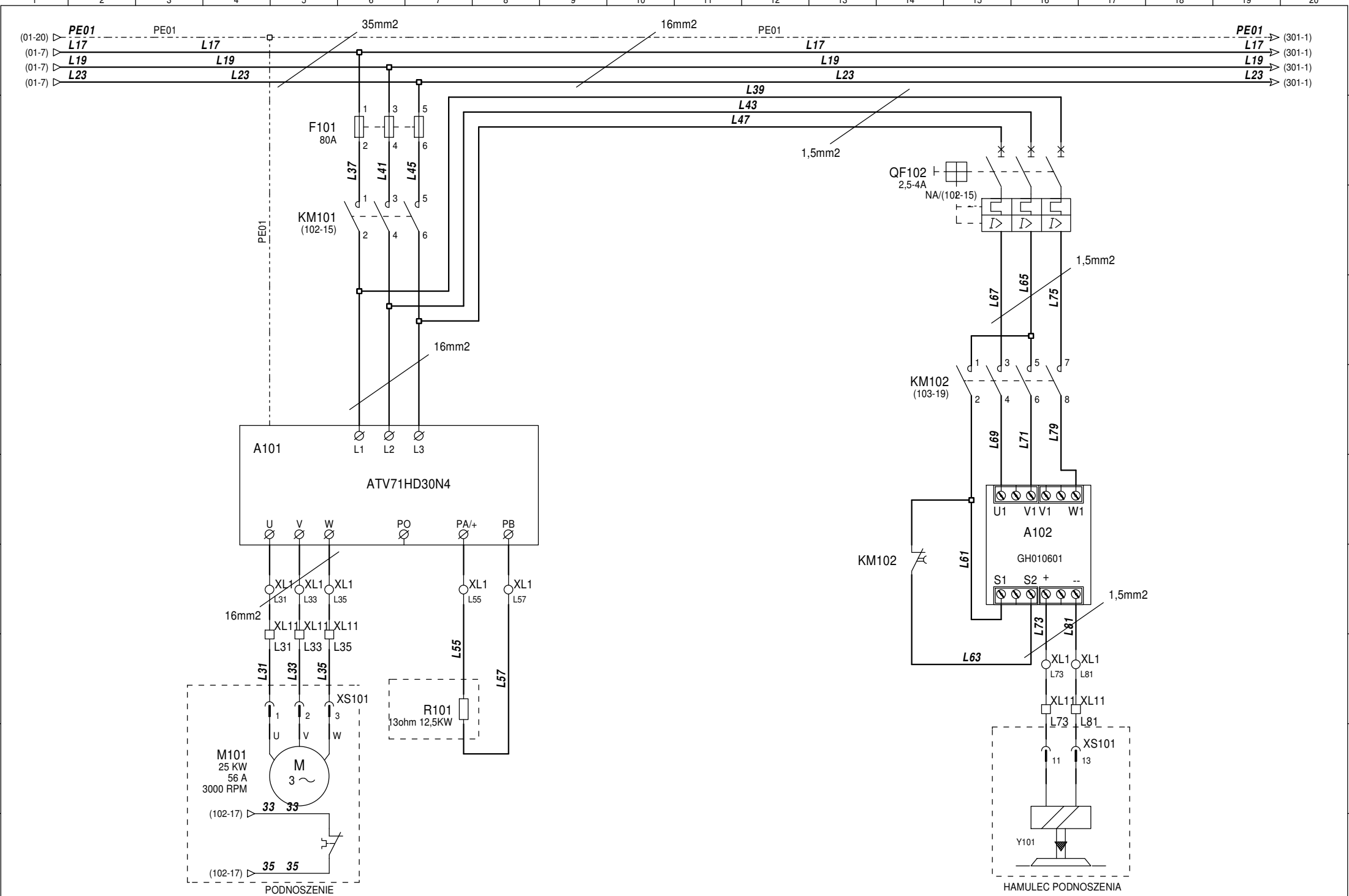


GH CRANES SP. Z O.O.
UL. GÓRNICZA 2b
42-100 KŁOBUEK POLSKA

NR : **109742**
TYTUŁ ZASILANIE/OBWODY BEZPIECZEŃSTWA

NR ELEKTRYCZNY.
GH2082/12146

ARKUSZ
01
Z 14



KLIENT
AK NOVA
KATOWICE

RYSOWAŁ Ł. BEDNAREK
DATA 17.08.2017
SPRAWDZIŁ G. LACH

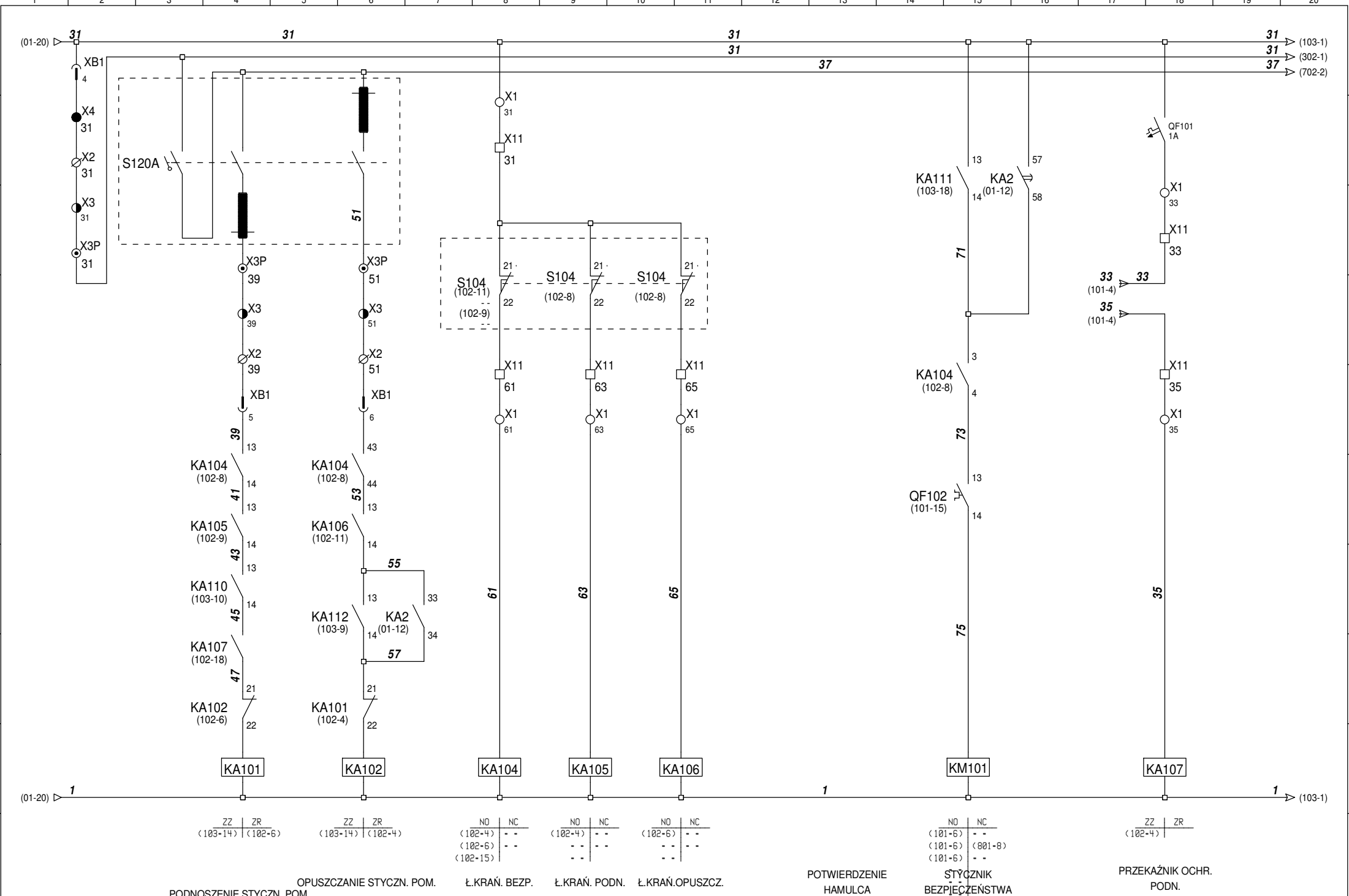
GH

GH CRANES SP. Z O.O.
UL. GÓRNICZA 2b
42-100 KŁOBUEK POLSKA

NR : 109742
TYTUŁ : PODNOSZENIE

NR ELEKTRYCZNY.
GH2082/12146
REV. :

ARKUSZ 101
Z 14



KLIENT
AK NOVA
KATOWICE

RYSOWAŁ Ł. BEDNAREK
DATA 17.08.2017
SPRAWDZIŁ G. LACH

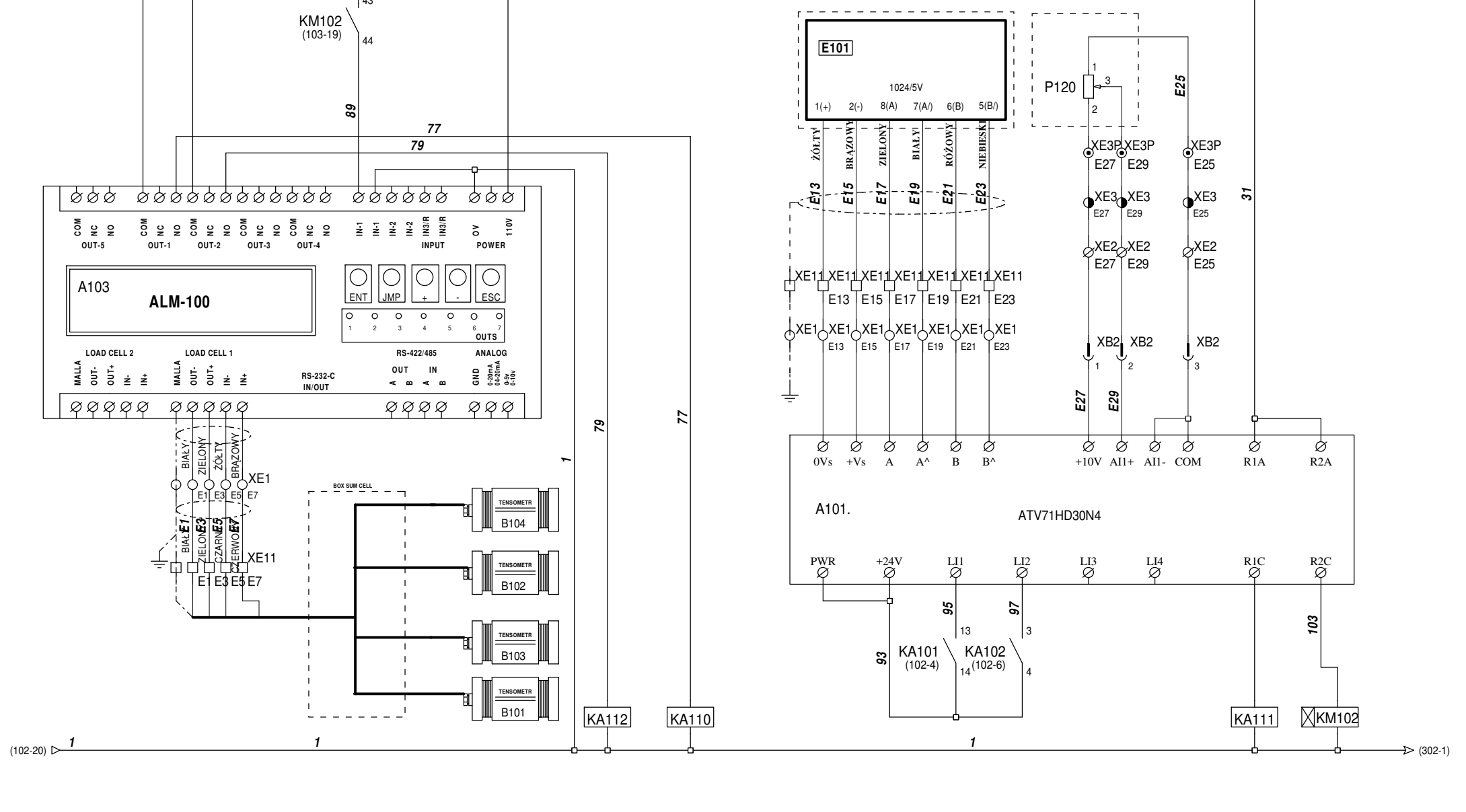


GH CRANES SP. Z O.O.
UL. GÓRNICZA 2b
42-100 KŁOBUEK POLSKA

NR : **109742**
TYTUŁ : **PODNOSENIE**

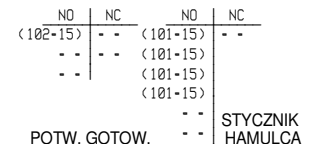
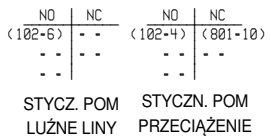
NR ELEKTRYCZNY.
GH2082/12146
REV. :

ARKUSZ **102**
Z **14**



CZUJNIKI TENSOMETRYCZNY

OGRANICZNIK PRZECIĄŻENIA



| | | |
|--------------------------------------|-----------|-------------|
| KLIENT AK NOVA KATOWICE | RYSOWAŁ | Ł. BEDNAREK |
| | DATA | 17.08.2017 |
| | SPRAWDZIŁ | G. LACH |

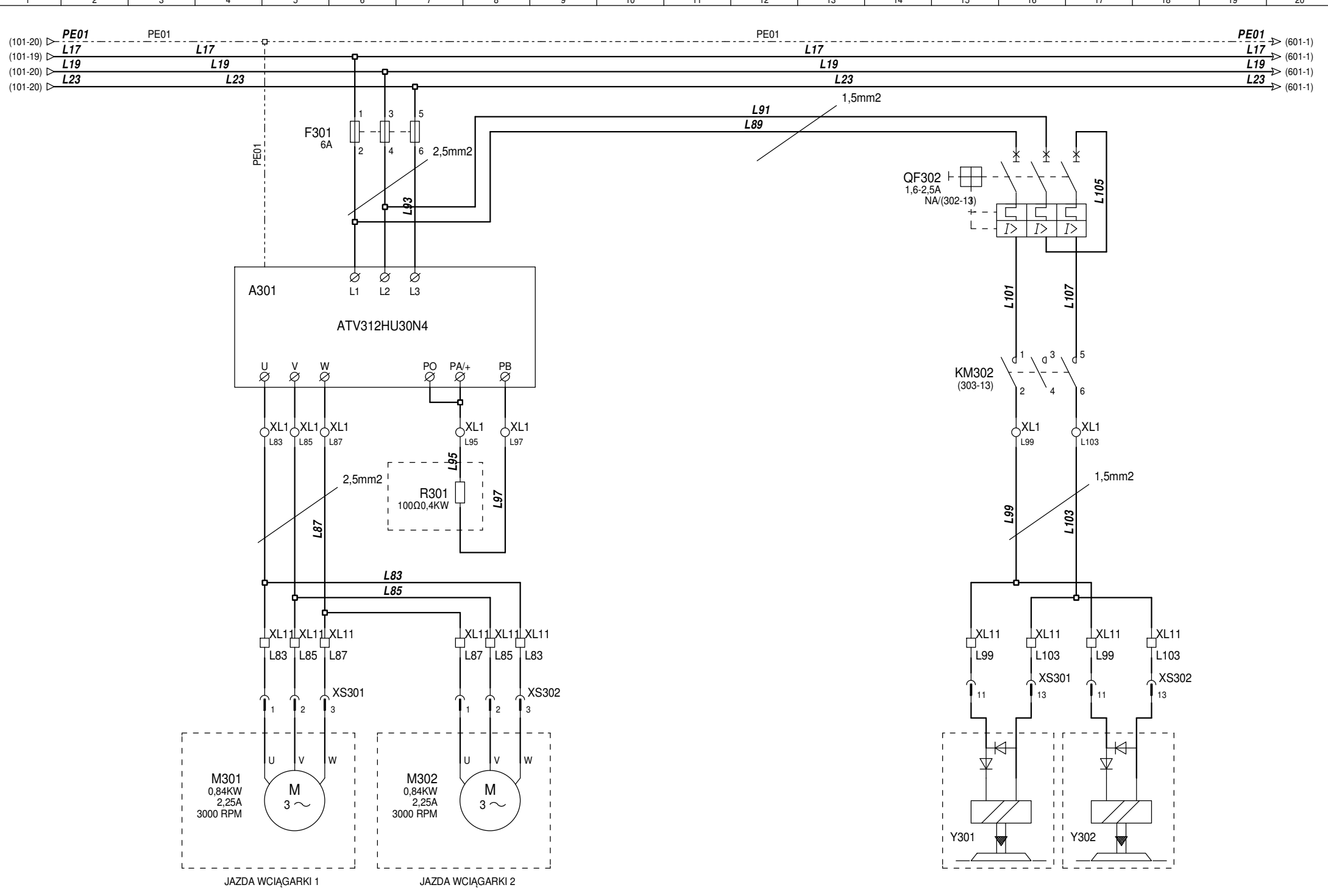


GH CRANES SP. Z O.O.
UL. GÓRNICZA 2b
42-100 KŁOBUEK POLSKA

| | |
|---------|---------------|
| NR : | 109742 |
| TYTUŁ : | PODNOSENIE |

| | |
|----------------|--------------|
| NR ELEKTRYCZNY | GH2082/12146 |
| REV. : | |

| | |
|--------|-----|
| ARKUSZ | 103 |
| Z | 14 |



KLIENT
AK NOVA
KATOWICE

| | |
|-----------|-------------|
| RYSOWAŁ | Ł. BEDNAREK |
| DATA | 17.08.2017 |
| SPRAWDZIŁ | G. LACH |

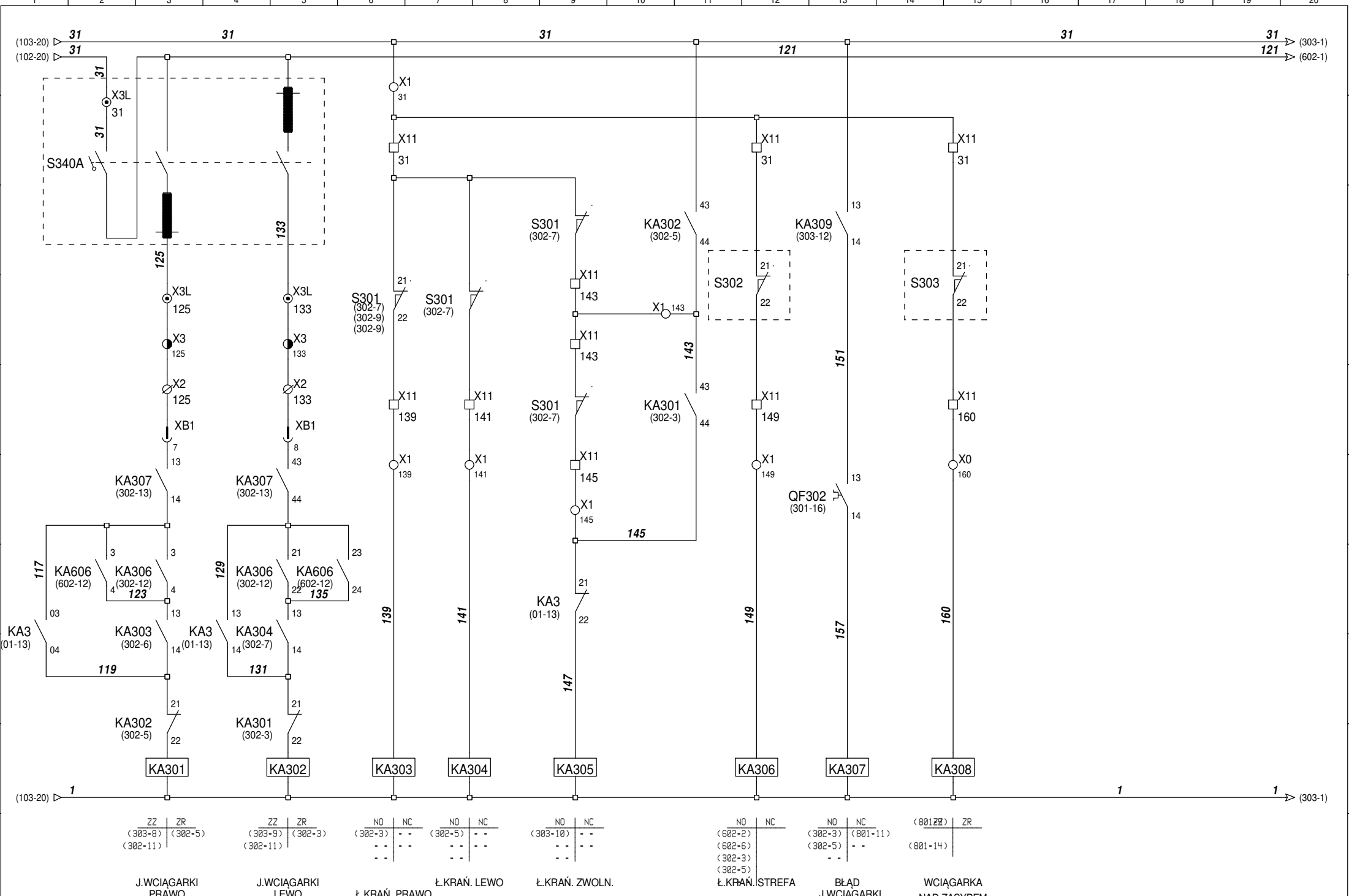


GH CRANES SP. Z O.O.
UL. GÓRNICZA 2b
42-100 KŁOBUEK POLSKA

NR : **109742**
TYTUŁ : JAZDA WCIĄGARKI

NR ELEKTRYCZNY.
GH2082/12146
REV. :

ARKUSZ **301**
Z **14**



| | | | | | | | | | | | | | | | |
|-------------------|---------------------------|---------------|---------------------------|----------------|---------------------|---------------------|-----------------------|---------------------|----------------------|---------------------|------------------------------------------------|--------------------------------|----------------------|----------------|---------|
| (103-20) 1 | ZZ (303-8) (302-11) | ZR (302-5) | ZZ (303-9) (302-11) | ZR (302-3) | NO (302-3) .. | NC (302-3) .. | NO (302-5) .. | NC (302-5) .. | NO (303-10) .. | NC (302-5) .. | NO (602-2) (602-6) (302-3) (302-5) | NC (302-3) (302-5) .. | NO (801-11) .. | ZR (801-14) | (303-1) |
| J.WCIAGARKI PRAWO | J.WCIAGARKI LEWO | Ł.KRAŃ. PRAWO | Ł.KRAŃ. LEWO | Ł.KRAŃ. ZWOLN. | Ł.KRAŃ. STREFA | BŁĄD J.WCIAGARKI | WCIĄGARKA NAD ZASYPEM | | | | | | | | |

KLIENT
AK NOVA
KATOWICE

RYSOWAŁ
DATA
SPRAWDZIŁ

Ł. BEDNAREK
17.08.2017
G. LACH



GH CRANES SP. Z O.O.
UL. GÓRNICZA 2b
42-100 KŁOBUCK POLSKA

NR : **109742**

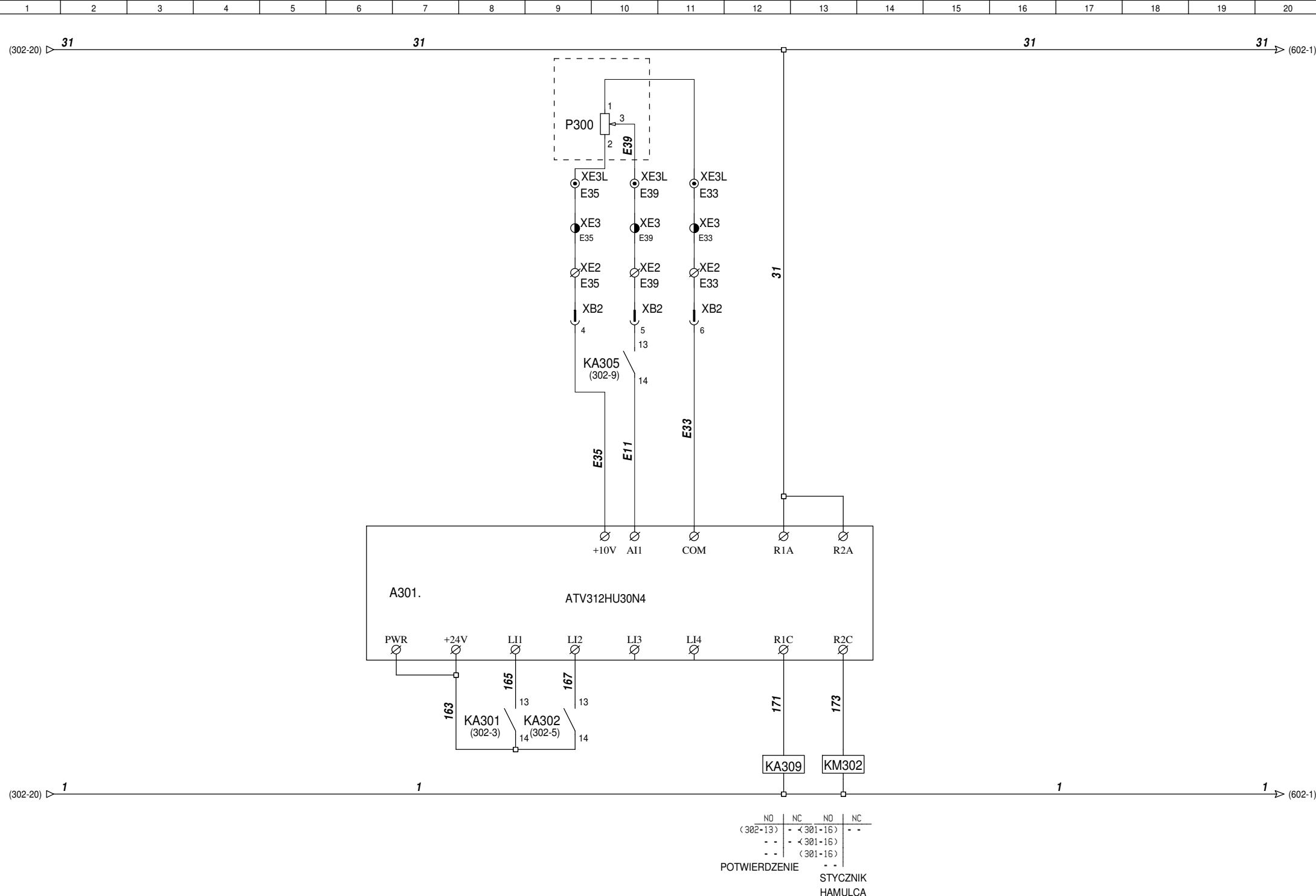
TYTUŁ : **JAZDA WCIAGARKI**

NR ELEKTRYCZNY.
GH2082/12146

REV. :

ARKUSZ
302

Z
14



KLIENT
AK NOVA
KATOWICE

| | |
|-----------|-------------|
| RYSOWAŁ | Ł. BEDNAREK |
| DATA | 17.08.2017 |
| SPRAWDZIŁ | G. LACH |

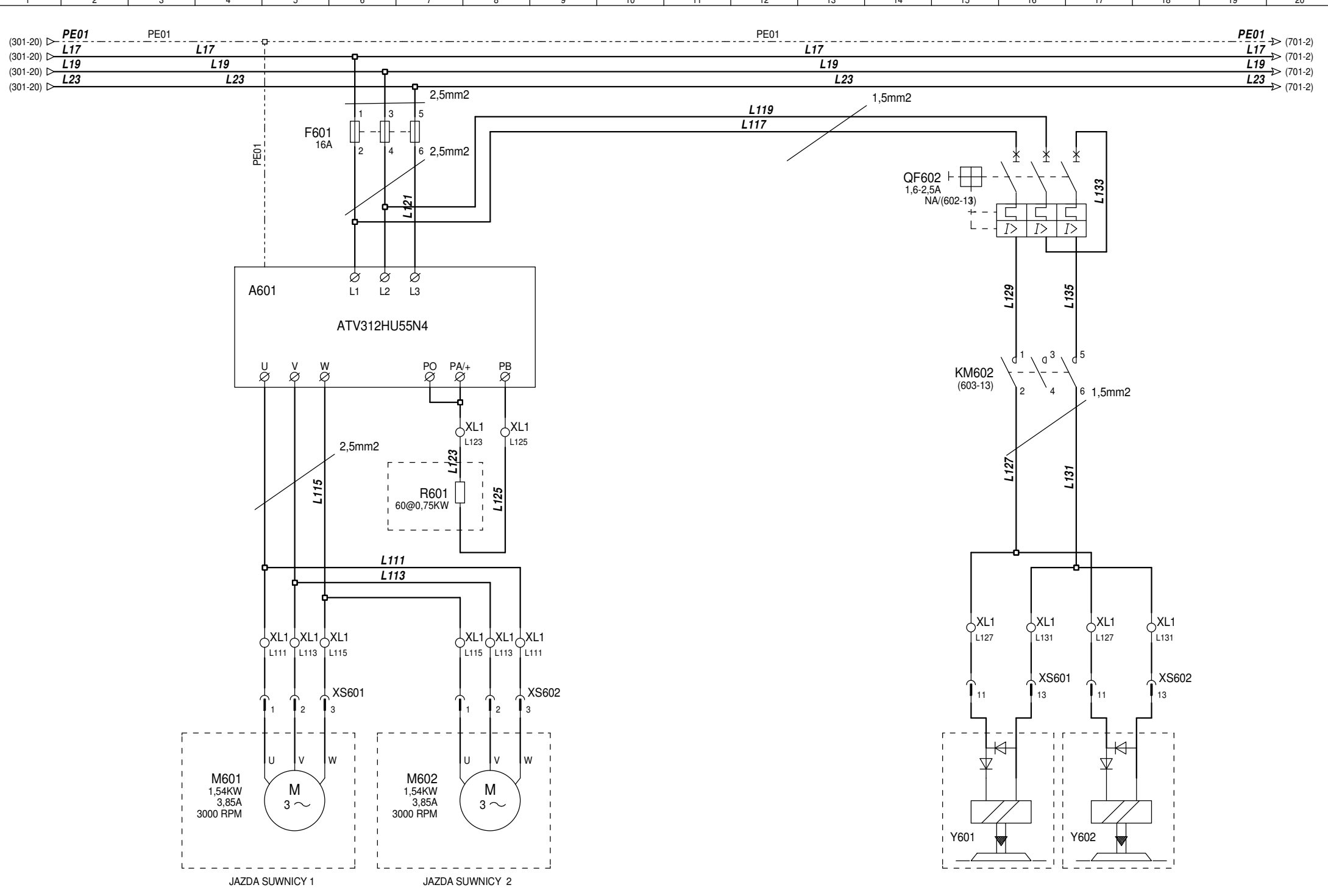


GH CRANES SP. Z O.O.
UL. GÓRNICZA 2b
42-100 KŁOBUEK POLSKA

NR : **109742**
TYTUŁ : JAZDA WCIĄGARKI

NR ELEKTRYCZNY.
GH2082/12146
REV. :

ARKUSZ
303
Z 14



KLIENT
AK NOVA
KATOWICE

| | |
|-----------|-------------|
| RYSOWAŁ | Ł. BEDNAREK |
| DATA | 17.08.2017 |
| SPRAWDZIŁ | G. LACH |

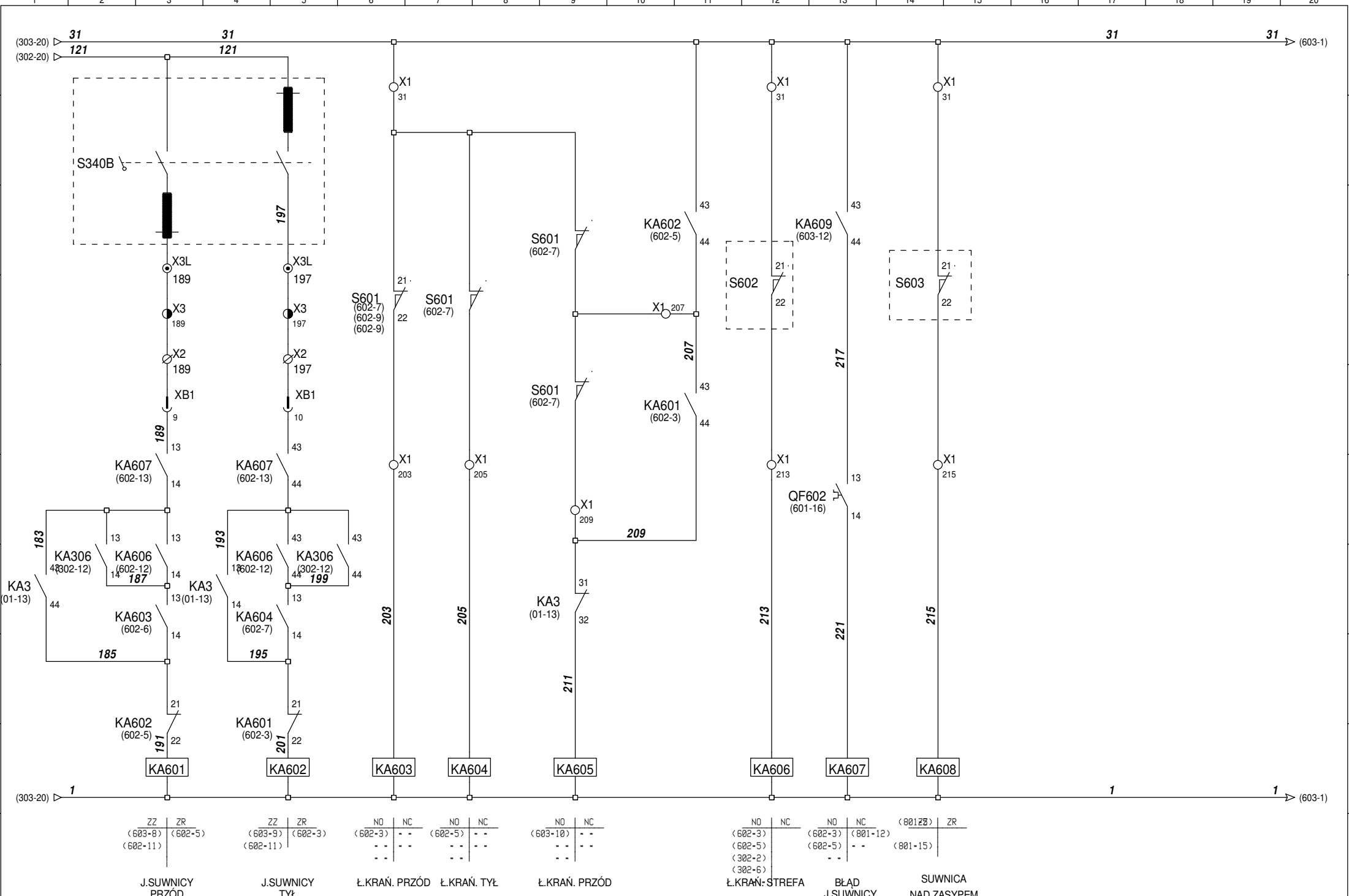


GH CRANES SP. Z O.O.
UL. GÓRNICZA 2b
42-100 KŁOBUEK POLSKA

| | |
|---------|---------------|
| NR : | 109742 |
| TYTUŁ : | JAZDA SUWNICY |

| | |
|-----------------|--------------|
| NR ELEKTRYCZNY. | GH2082/12146 |
| REV. : | |

| | |
|--------|-----|
| ARKUSZ | 601 |
| Z | 14 |



KLIENT
AK NOVA
KATOWICE

RYSOWAŁ
DATA
SPRAWDZIŁ
Ł. BEDNAREK
17.08.2017
G. LACH



GH CRANES SP. Z O.O.
UL. GÓRNICZA 2b
42-100 KŁOBUCK POLSKA

NR : **109742**
TYTUŁ : **JAZDA SUWNICY**

NR ELEKTRYCZNY.
GH2082/12146
REV. :

ARKUSZ
602
Z
14

| | |
|----------|---------|
| ZZ | ZR |
| (603-8) | (602-5) |
| (602-11) | |

J.SUWNICY
PRZÓD

| | |
|----------|---------|
| ZZ | ZR |
| (603-9) | (602-3) |
| (602-11) | |

J.SUWNICY
TYŁ

| | | | |
|---------|----|---------|----|
| NO | NC | NO | NC |
| (602-3) | - | (602-5) | - |
| - | - | - | - |
| - | - | - | - |

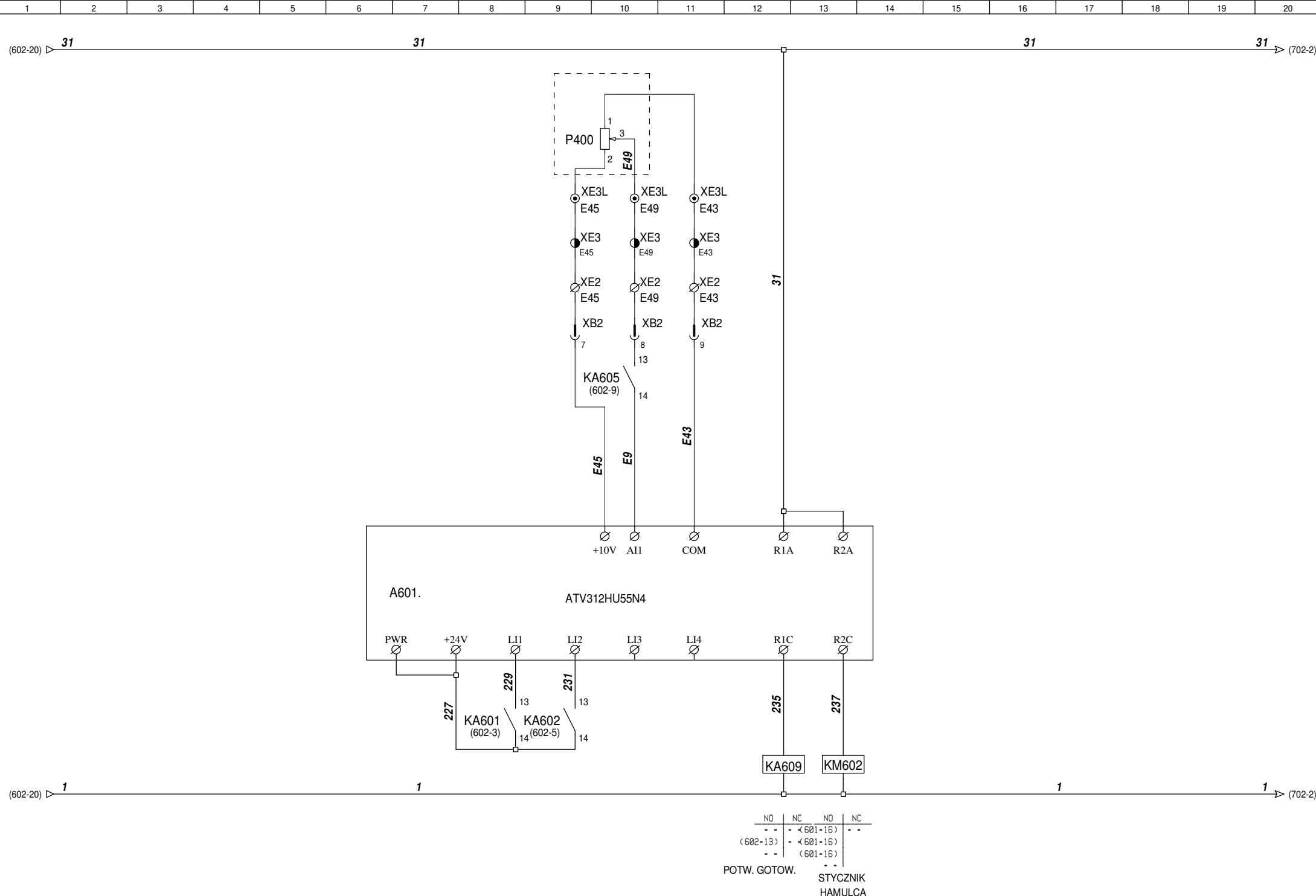
Ł.KRAŃ. PRZÓD Ł.KRAŃ. TYŁ

| | |
|----------|----|
| NO | NC |
| (603-10) | - |
| - | - |
| - | - |

Ł.KRAŃ. PRZÓD

| | | | | | |
|---------|----|---------|----------|----------|----|
| NO | NC | NO | NC | (801Z) | ZR |
| (602-3) | - | (602-3) | (801-12) | | |
| (602-5) | - | (602-5) | - | (801-15) | |
| (302-2) | - | - | - | | |
| (302-6) | - | - | - | | |

Ł.KRAŃ-STREFA BŁĄD
J.SUWNICY SUWNICA
NAD ZASYPEM



| | | | |
|----------|----|----------|----|
| NO | NC | NO | NC |
| - | - | <601-16> | - |
| <602-13> | - | <601-16> | - |
| - | - | <601-16> | - |

POTW. GOTOW. STYCZNIK HAMULCA

KLIENT
AK NOVA
KATOWICE

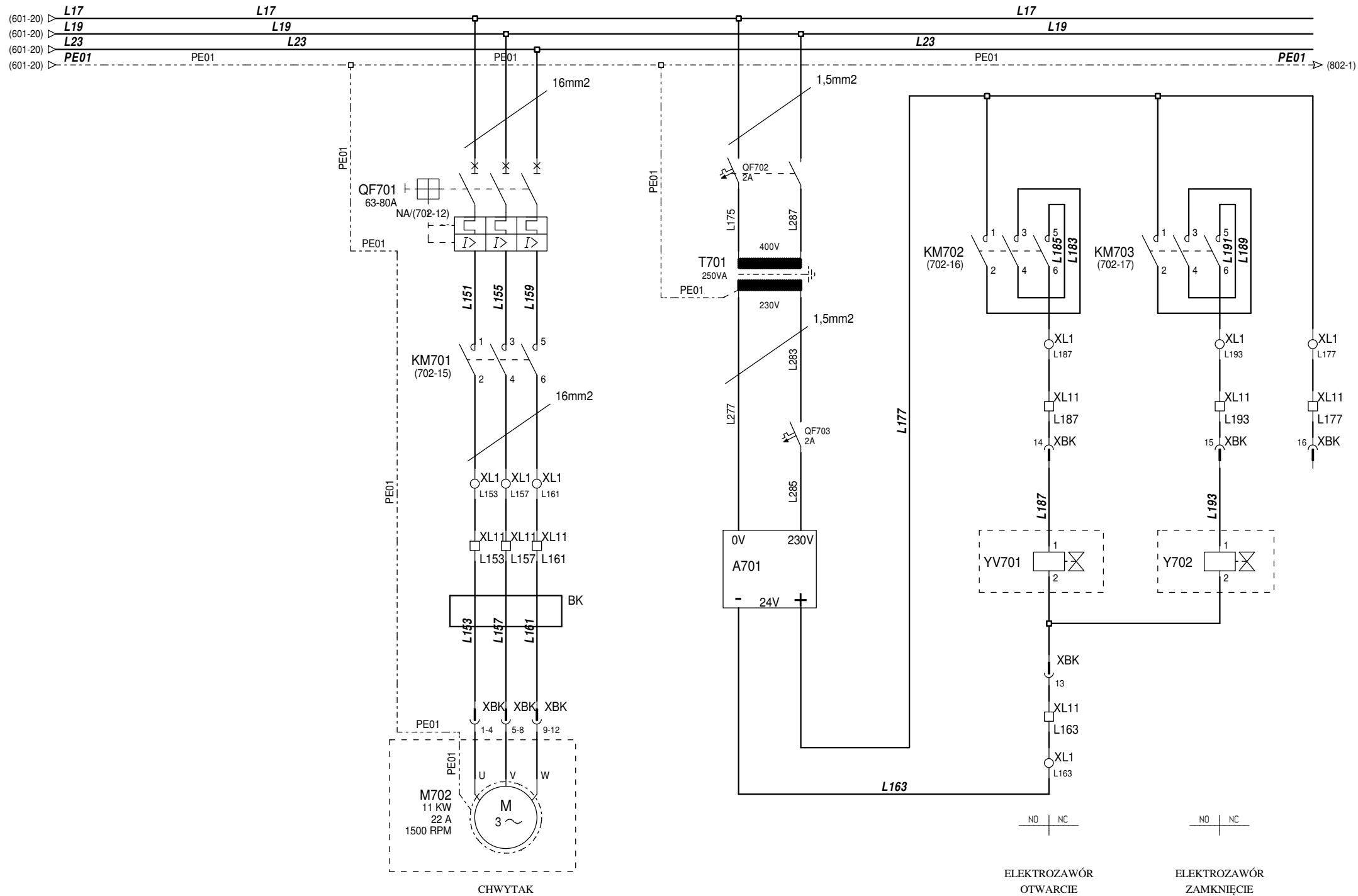
| | |
|-----------|-------------|
| RYSOWAŁ | Ł. BEDNAREK |
| DATA | 17.08.2017 |
| SPRAWDZIŁ | G. LACH |



GH CRANES SP. Z O.O.
UL. GÓRNICZA 2b
42-100 KŁOBUEK POLSKA

| | |
|---------|---------------|
| NR : | 109742 |
| TYTUŁ : | JAZDA SUWNICY |

| | |
|-----------------|--------|
| NR ELEKTRYCZNY. | ARKUSZ |
| GH2082/12146 | 603 |
| REV. : | Z 14 |



KLIENT
AK NOVA
KATOWICE

| | |
|-----------|-------------|
| RYSOWAŁ | Ł. BEDNAREK |
| DATA | 17.08.2017 |
| SPRAWDZIŁ | G. LACH |

GH

GH CRANES SP. Z O.O.
UL. GÓRNICZA 2b
42-100 KŁOBUEK POLSKA

NR :

109742

TYTUŁ :

CHWYTAK-BĘBEN KABLOWY

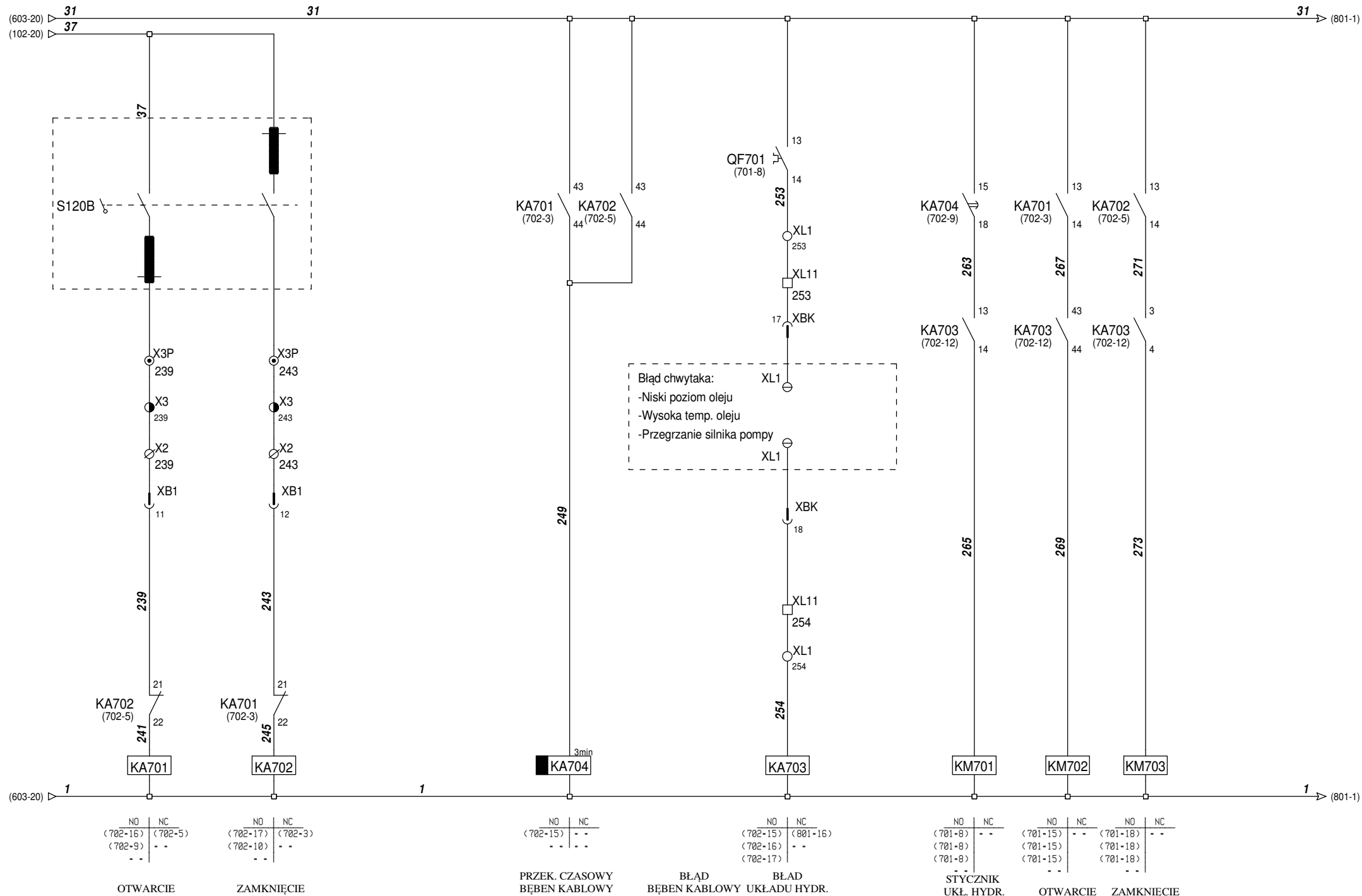
NR ELEKTRYCZNY.

GH2082/12146

REV. :

ARKUSZ
701

Z
14



Błąd chwytaka:
 -Niski poziom oleju
 -Wysoka temp. oleju
 -Przegrzanie silnika pompy

| | |
|----------|---------|
| NO | NC |
| <702-16> | <702-5> |
| <702-9> | - - |
| - - | - - |

OTWARCIE

| | |
|----------|---------|
| NO | NC |
| <702-17> | <702-3> |
| <702-10> | - - |
| - - | - - |

ZAMKNIĘCIE

| | |
|----------|-----|
| NO | NC |
| <702-15> | - - |
| - - | - - |

PRZEK. CZASOWY
BĘBEN KABLOWY

| | |
|----------|----------|
| NO | NC |
| <702-15> | <801-16> |
| <702-16> | - - |
| <702-17> | - - |

BŁĄD
BĘBEN KABLOWY UKŁADU HYDR.

| | |
|---------|----------|
| NO | NC |
| <701-8> | - - |
| <701-8> | <701-15> |
| <701-8> | <701-18> |

STYCZNIK
UKŁ. HYDR.

| | |
|----------|----------|
| NO | NC |
| <701-15> | - - |
| <701-15> | <701-18> |
| <701-15> | <701-18> |

OTWARCIE

| | |
|----------|-----|
| NO | NC |
| <701-18> | - - |
| - - | - - |

ZAMKNIĘCIE

KLIENT
AK NOVA
KATOWICE

RYSOWAŁ
DATA
SPRAWDZIŁ

Ł. BEDNAREK
17.08.2017
G. LACH

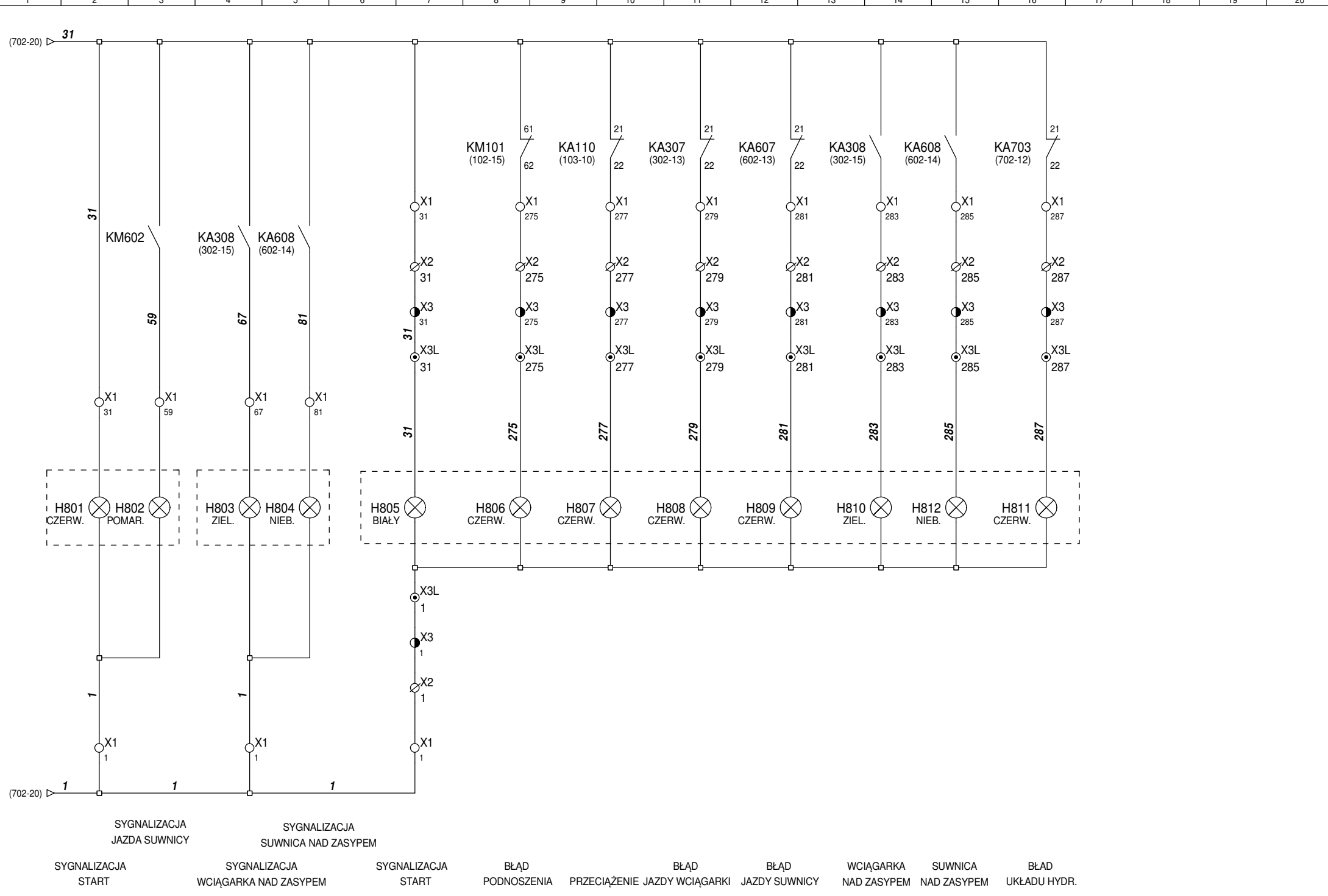


GH CRANES SP. Z O.O.
UL. GÓRNICZA 2b
42-100 KŁOBUEK POLSKA

NR : 109742
TYTUŁ : CHWYTAK-BĘBEN KABLOWY

NR ELEKTRYCZNY.
GH2082/12146
REV. :

ARKUSZ
702
Z 14



| | | | | | | | | |
|-------------------------------|---------------------------------------|-----------------------|--------------------|--------------------------------------|-----------------------|--------------------------|-------------------------|----------------------|
| SYGNALIZACJA JAZDA SUWNICY | SYGNALIZACJA SUWNICIA NAD ZASYPEM | SYGNALIZACJA START | BŁĄD PODNOŻENIA | BŁĄD PRZECIĄŻENIE JAZDY WCIĄGARKI | BŁĄD JAZDY SUWNICY | WCIĄGARKA NAD ZASYPEM | SUWNICIA NAD ZASYPEM | BŁĄD UKŁADU HYDR. |
| SYGNALIZACJA START | SYGNALIZACJA WCIĄGARKA NAD ZASYPEM | SYGNALIZACJA START | BŁĄD PODNOŻENIA | BŁĄD PRZECIĄŻENIE JAZDY WCIĄGARKI | BŁĄD JAZDY SUWNICY | WCIĄGARKA NAD ZASYPEM | SUWNICIA NAD ZASYPEM | BŁĄD UKŁADU HYDR. |

KLIENT
AK NOVA
KATOWICE

| | |
|-----------|-------------|
| RYSOWAŁ | Ł. BEDNAREK |
| DATA | 17.08.2017 |
| SPRAWDZIŁ | G. LACH |



GH CRANES SP. Z O.O.
UL. GÓRNICZA 2b
42-100 KŁOBUEK POLSKA

NR : **109742**

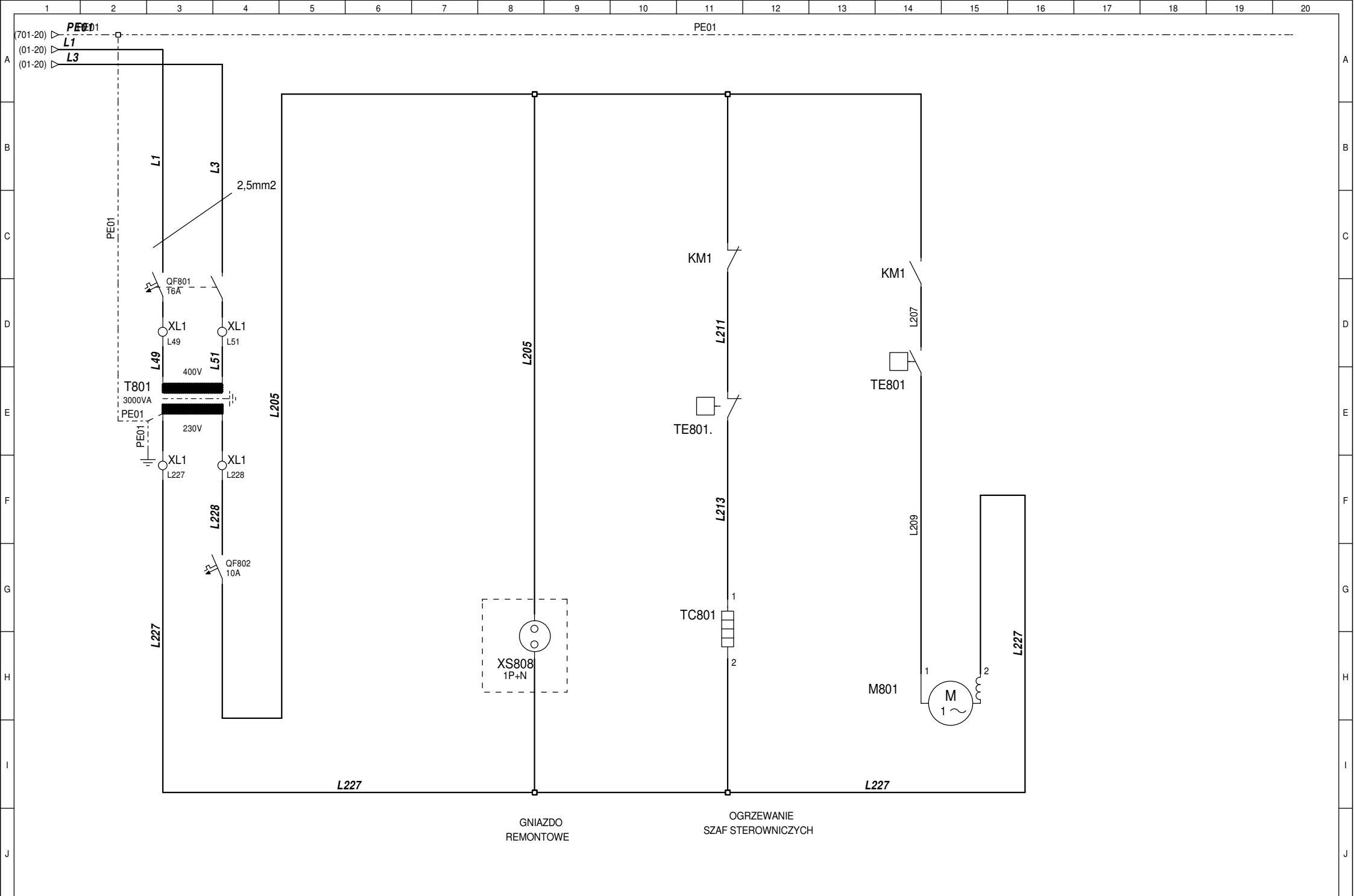
TYTUŁ : **SYGNALIZACJA**

NR ELEKTRYCZNY.
GH2082/12146

REV. :

ARKUSZ
801

Z
14



KLIENT
AK NOVA
KATOWICE

| | |
|-----------|-------------|
| RYSOWAŁ | Ł. BEDNAREK |
| DATA | 17.08.2017 |
| SPRAWDZIŁ | G. LACH |

GH

GH CRANES SP. Z O.O.
UL. GÓRNICZA 2b
42-100 KŁOBUCK POLSKA

NR :

109742

TYTUŁ :

OBWODY POMOCNICZE

NR ELEKTRYCZNY.
GH2082/12146

ARKUSZ
802

Z
14

REV. :